



1213

Atividades de **educação ambiental**

CENTRO AMBIENTAL DA PENA



Introdução /

Com vista à preservação e gestão equilibrada dos recursos naturais existentes no nosso planeta e face às alterações que o mesmo que tem vindo a sofrer, é fundamental a mudança de atitude e de comportamentos por parte da sociedade, para tal, há que transmitir e difundir informações, conhecimentos e conceitos com o intuito de alertar os cidadãos para os problemas ambientais e para as suas possíveis soluções.

A criação de um mundo mais sustentável depende de cada gesto, de cada atitude e do desempenho de cada um de nós, em todos os contextos e situações. Neste âmbito, Educar e Sensibilizar para a preservação e defesa do Ambiente e para a responsabilidade individual e coletiva na construção de um desenvolvimento que se quer equilibrado, harmonioso e sustentável, é atualmente uma tarefa urgente e global.

O Centro Ambiental da Pena (CAP), com base na convicção de que a responsabilidade de sensibilizar e de educar é de todos nós, tem vindo a desenvolver e a dinamizar iniciativas de carácter ambiental ao longo dos anos, propondo, para o ano letivo 2012/2013, um conjunto de atividades com o objetivo de continuar a contribuir para a adoção de hábitos e comportamentos mais sustentáveis por parte das crianças e jovens do concelho de Loulé e da região do Algarve, que conduzam à construção de uma cidadania plena, responsável e ambientalmente mais consciente e informada, que vive em consonância com o meio natural e construído.

1213

Com estas ações pretende-se que as escolas, mediante marcação prévia, abordem um tema ambiental à sua escolha e realizem uma atividade prática de educação ambiental sobre o mesmo, ajudando, assim, a criar as bases para uma participação cívica ativa e informada na preservação do ambiente e no desenvolvimento de uma sociedade que se pretende que venha a ser cada vez mais evoluída e mais sustentável.

1.

Atividades de Educação Ambiental /

1. Público-alvo

As atividades de educação ambiental dinamizadas no Centro Ambiental da Pena destinam-se aos alunos do pré-escolar e dos vários ciclos do ensino básico das escolas da região do Algarve e a grupos organizados, como ATLS, associações, entre outros.

2.

2. Objetivos

Através das atividades a dinamizar pretende-se:

- Sensibilizar professores e alunos para a importância da preservação do ambiente, procurando debater com eles algumas temáticas relacionadas com problemas ambientais atuais;
- Dar a conhecer o património natural e cultural do interior algarvio, sensibilizando para a importância da valorização e preservação dos recursos naturais do concelho de Loulé e da região;
- Contribuir para a formação de uma cidadania ambientalmente mais consciente e informada.

3.

3. Temáticas e Atividades de Educação Ambiental

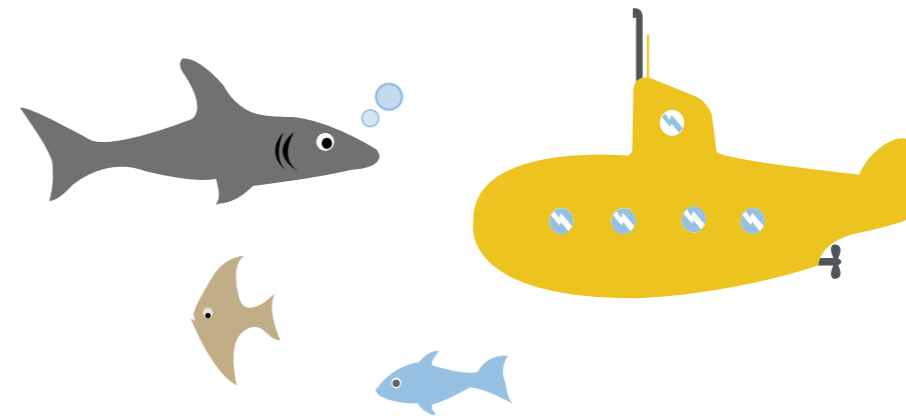
As atividades serão programadas de acordo com o tema escolhido e a faixa etária dos visitantes. Cada grupo de visitantes apenas poderá selecionar e realizar uma atividade durante todo o ano letivo dentro da oferta disponibilizada pelo Centro Ambiental da Pena.

Ateliers e Oficinas Ambientais

O BOM “VILÃO”

O grupo dos tubarões, regra geral não é conhecido pelos melhores motivos. Não são reconhecidos pela sua história de mais de 450 milhões de anos ou pelos sete sentidos que possuem! É este precisamente o objetivo desta atividade, permitir aos grupos escolares conhecer melhor as características destes incríveis peixes mas também a importância da sua conservação. Os participantes serão convidados a realizar um conjunto de atividades pedagógicas ilustrativas da biologia dos tubarões. Esta atividade visa também abranger as comemorações da Semana da Proteção do Tubarão em Portugal, que se realiza de 13 a 21 de outubro.

Público-alvo: Pré-Escolar ao 3º Ciclo



10

/OUTUBRO

11

/NOVEMBRO

Ateliers e Oficinas Ambientais

DE LÉS-A-LÉS

Iniciada com uma apresentação pedagógica sobre a distribuição e características de um conjunto de espécies, cujo ponto em comum é estarem ameaçadas. Seguindo-se um jogo didático com recurso a um globo, que vai sendo passado entre os elementos do grupo, que vão identificando os continentes e algumas das espécies que neles habitam. Um dos membros do grupo ficará responsável por registar as espécies, a sua localização, principais características e grau de ameaça.

Público-alvo: 3º ano do 1º Ciclo ao 3º Ciclo

Exposições

EXPOSIÇÃO “A ÁGUA NO ALGARVE”

Resultado de uma iniciativa conjunta entre a Associação Almargem e a empresa Águas do Algarve, esta exposição tem como objetivo alertar o público para o consumo excessivo de água e sensibilizar para a sua poupança.

Público-alvo: 1º Ciclo ao 3º Ciclo



Ateliers e Oficinas Ambientais

A ÚLTIMA CEIA

Esta atividade tem como ponto de partida uma apresentação didática sobre rapinas noturnas, mochos e corujas, que irá introduzir este grupo particular de aves, a sua biologia e ecologia. No seguimento desta introdução teórica serão observados e registados os conteúdos das plumadas destas aves (regurgitações similares às bolas de pelo dos gatos), como forma de interpretar a sua dieta e compreender a importância do estudo deste material biológico.

Público-alvo: 3º ano do 1º Ciclo ao 3º Ciclo

MÃOS QUE VOAM

Os morcegos são enigmáticas criaturas do crepúsculo, com características únicas e surpreendentes. No ano em que se assinala o Ano Internacional do Morcego, o CAP promove esta atividade para abordar as principais características deste grupo de mamíferos, a sua importância ecológica e as problemáticas da sua conservação. A componente prática desta atividade contempla a elaboração de um fantoche de um morcego que recria as principais características destes mamíferos, através de reutilização de materiais.

Público-alvo: Pré-escolar ao 2º Ciclo

12

/DEZEMBRO



01

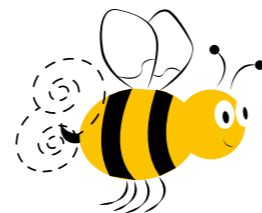
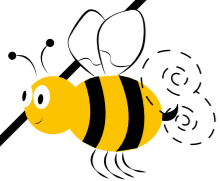
/JANEIRO

Ateliers e Oficinas Ambientais

SONS DA NATUREZA

Os nossos sentidos ajudam-nos a compreender o mundo que nos rodeia e esta atividade tem como principal objetivo estimular a aprendizagem através deles. Com especial enfoque sobre a audição, os alunos poderão descobrir alguns dos sons da natureza, para que servem e porque são tão importantes. Através de uma dinâmica de jogo os participantes serão convidados a estabelecer e a registar as relações entre os sons e a sua função.

Público-alvo: Pré-escolar ao 2º Ciclo



02

/FEVEREIRO

Ateliers e Oficinas Ambientais

ECOS RAMSAR

No dia 2 fevereiro assinala-se o dia Mundial das Zonas Húmidas, um lembrete dos objetivos da convenção de RAMSAR, em que são preparados especialmente para a data diversos materiais pedagógicos. Assim, em 2013 o CAP volta a proporcionar à comunidade escolar a oportunidade de aprender sobre a importância das zonas húmidas, como a Ria Formosa, e explorar os recursos oficiais disponibilizados para este dia.

Público-alvo: Pré-escolar ao 3º Ciclo

Exposições

EXPOSIÇÃO “VIAGEM AO MUNDO DOS RESÍDUOS”

O conteúdo desta exposição inclui: a problemática mundial dos resíduos; a política dos 3 R's; o que fazer aos resíduos recicláveis e não recicláveis; duração dos resíduos no ambiente etc., abarca também eco sugestões.

Público-alvo: 1º e 2º Ciclos



03

/MARÇO

Ateliers e Oficinas Ambientais

A HORA DA TERRA

Março termina com um apagão global simbólico, promovido pelo Fundo Mundial para a Natureza (WWF), no dia 30, de forma a promover esta iniciativa e os valores que tenta transmitir em prol de uma sociedade mais sustentável. Durante o mês de março, as turmas envolvidas nesta atividade podem visualizar uma apresentação pedagógica sobre a sustentabilidade e atitudes do nosso quotidiano que podem fazer a diferença no futuro do planeta Terra e elaborar diversos materiais para sensibilizarem a comunidade escolar, a família e amigos.

Público-alvo: 1º Ciclo ao 3º Ciclo



04

/ABRIL

Ateliers e Oficinas Ambientais

OPÇÃO SUSTENTABILIDADE

As nossas escolhas do dia-a-dia têm uma enorme influência sobre o planeta, quer seja pelos alimentos ou pelos materiais que escolhemos para o nosso escritório ou sala de aula. Esta atividade tem como ponto de partida desvendar algumas das ligações, aparentemente invisíveis entre os nossos hábitos de consumo e algumas problemáticas ambientais. Tudo isto ilustrado por um jogo pedagógico que irá ilustrar essas ligações, mas também indicar algumas formas de tornar o nosso quotidiano mais sustentável.

Público-alvo: 3º ano do 1º Ciclo ao 3º Ciclo

Exposições

EXPOSIÇÃO “UM MUNDO DE ÁGUA”

Exposição que contém informação sobre o ciclo da água, os estados físicos da mesma, a poluição da água, as Estações de Tratamento de Águas (ETAs), as Estações de Tratamento de Águas Residuais (ETARs), etc., incluindo eco sugestões para uma boa utilização deste bem essencial à Vida.

Público-alvo: 1º e 2º Ciclos



05

/MAIO

Ateliers e Oficinas Ambientais

DIA B

O dia 22 de maio marca a celebração do Dia Internacional da Diversidade Biológica, uma iniciativa das Nações Unidas, em prol da divulgação da importância da proteção de todas as formas de vida e habitats do nosso planeta. Anualmente o tema deste dia renova-se, servindo de mote às atividades a realizar. O CAP, naturalmente, vai associar-se a esta iniciativa e vai dinamizar uma atividade didática alusiva ao tema designado para 2013. Através da reutilização de materiais, o resultado da atividade será a elaboração de um mobile alusivo ao tema do ano.

Público-alvo: Pré-escolar ao 3º Ciclo



Ateliers e Oficinas Ambientais

UM PÁSSARO NA MÃO

O mundo das aves está repleto de formas e cores, desenhadas pela evolução. Desvendar um pouco deste deslumbrante mundo é o objetivo desta atividade. Através de uma apresentação pedagógica, os participantes descobrirão as principais características destes seres alados, para as depois recriarem sob a forma de fantoches, com recurso à reutilização de materiais.

Público-alvo: Pré-escolar ao 1º Ciclo



06

/JUNHO

1213

DURANTE TODO O ANO LETIVO

OFICINA DE REUTILIZAÇÃO DE MATERIAIS E ECO ARTE

Oficinas que podem envolver a concepção de várias construções, desenhos, pinturas, decalques, moldagens, colagens e esculturas com materiais naturais (folhas, flores, areia, conchas, ramos, pedras, etc.), a reutilização e transformação de resíduos em objetos artísticos e/ou úteis (mobiles, fantoches, brinquedos, instrumentos musicais, molduras, etc.) e/ou a construção de diferentes objetos a partir da moldagem de papel reciclado.

Público-alvo: Pré-escolar ao 2º Ciclo

PERCURSO CULTURAL NA ALDEIA DA PENA

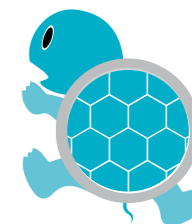
Esta atividade permite aos alunos conhecerem melhor as tradições, culturas e atividades típicas de uma aldeia da beira serra. Este percurso poderá incluir atividades de orientação.

Público-alvo: 3º ano do 1º Ciclo ao 3º Ciclo

4. Calendário Ambiental

Por curiosidade, seguidamente são mencionadas algumas datas comemorativas de diferentes acontecimentos ligados ao ambiente:

DIA	DATA COMEMORATIVA
2 de fevereiro	Dia Mundial das Zonas Húmidas
21 de março	Dia Mundial da Floresta
22 de março	Dia Mundial da Água
23 de março	Dia Mundial da Meteorologia
22 de abril	Dia Internacional da Terra
5 de maio	Dia Mundial do Trânsito e da Cortesia ao Volante
9 de maio	Dia Mundial das Aves
22 de maio	Dia Mundial Diversidade Biológica
29 de maio	Dia Mundial Energia
5 de junho	Dia Mundial do Ambiente
8 de junho	Dia Mundial dos Oceanos
17 de junho	Dia Mundial do Combate à Desertificação e à Seca
28 de julho	Dia Nacional da Conservação da Natureza
16 de setembro	Dia Mundial para a Preservação da Camada de Ozono
22 de setembro	Dia Europeu sem Carros
1 de outubro	Dia Nacional da Água
4 de outubro	Dia Mundial do Animal
16 de novembro	Dia Nacional do Mar



1. 2. 3.

VISITAS AO CENTRO AMBIENTAL DA PENA

1. Marcação da Visita

As escolas deverão marcar a visita ao CAP com pelo menos 4 semanas de antecedência, permitindo assim a preparação do tema e da atividade a realizar. No entanto, é destacar que, as turmas que se inscreverem primeiro terão primazia na realização de uma determinada atividade.

As marcações poderão ser efetuadas telefonicamente para:

Divisão de Ambiente e Equipamentos Urbanos (Câmara Municipal de Loulé) - **289 400 890**

De destacar que, a visita apenas fica confirmada após a receção, pelos nossos serviços, da Ficha de Marcação devidamente assinada pelo professor e pelo Diretor do Executivo da escola.

2. Duração da Visita

As visitas, dependendo dos objetivos e da atividade a realizar, podem ter a duração de uma manhã / tarde ou de um dia inteiro.

3. Número de Visitantes

Os grupos que pretendam realizar as atividades de educação ambiental deverão ser compostos por um número máximo de 30 alunos / visita.

4. A Visita

Cada atividade será composta por dois momentos:

- Pequena abordagem teórica em forma de conto ou com recurso a suportes audiovisuais ou exposições, com o objetivo de sensibilizar e informar o público-alvo sobre o tema escolhido;
- Realização de uma atividade prática com base no tema exposto. As atividades práticas têm como principal objetivo facilitar a aquisição e/ou interiorização de hábitos ambientalmente mais sustentáveis pelos jovens. Sempre que possível, da atividade prática deverá resultar um “produto” que os alunos possam levar consigo.

No final da visita, o professor responsável e os alunos deverão preencher um pequeno inquérito cada um, que terá como objetivo avaliar o seu grau de satisfação em relação à visita e a sua opinião sobre os diferentes aspetos e momentos que a compõem.

5. Transporte

A maioria das atividades será dinamizada diretamente nas escolas (os técnicos do CAP deslocar-se-ão aos diversos locais), de preferência numa biblioteca ou numa sala multiusos da escola, ou ainda na Sala do Ambiente situada no Parque Municipal de Loulé. No entanto, consoante a natureza da atividade, poderá haver necessidade da sua realização ocorrer no espaço do CAP, deste modo, se a escola pertencer ao Concelho de Loulé, o pedido de transporte dos alunos será efetuado pela C.M.Loulé - Divisão de Ambiente e Equipamentos Urbanos (mas destaque-se que, esta visita contará como uma das que a turma/escola tem direito a fazer ao longo de todo o ano letivo). Se as escolas forem de outros concelhos a responsabilidade do transporte será das próprias escolas.

4. 5.

INFORMAÇÕES



Câmara Municipal de Loulé

Divisão de Ambiente e Equipamentos Urbanos (DAEU)

Praça da República - 8104-001 Loulé

Telefone: 289 400 890

E-mail: daeu@cm-loule.pt



Associação Almargem

Associação de Defesa do Património Ambiental e Cultural do Algarve

Alto de S. Domingo - 8100 Loulé

Telefone: 289 412 959

E-mail: eribeiro@almargem.org



Centro Ambiental da Pena

Antiga Escola Primária da Aldeia da Pena

Caixa Postal 508 - Pena

8100-193 Salir

Telefone: 289 489 849

E-mail: centroambientalpena@cm-loule.pt

HORÁRIO



Manhã 09:00 às 12:30 horas

Tarde 14:00 às 17:30 horas

COMO CHEGAR



De Automóvel:

Por **Alte** > Vindo pela estrada de Alte, continuar na direção de Salir, pela EN 124.

Ao entrar na aldeia da Pena, fica à esquerda, numa antiga escola primária.

Por **Salir** > Vindo por Salir, seguir na direção de Benafim e de Alte, pela EN 124.

Ao entrar na aldeia da Pena, fica à direita, numa antiga escola primária.



De Autocarro:

Existem autocarros de carreira pública de Loulé para Alte.



loulé
concelho



loulé
cidadeeducadora



Almargem

*associação de defesa do património
cultural e ambiental do algarve*