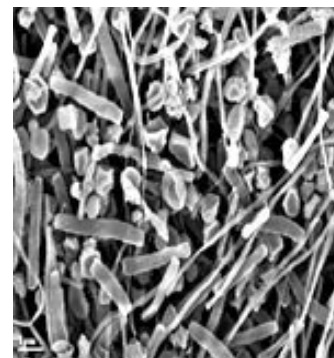


# Korarqueotas

**Um grupo primitivo de arqueotas hipertermófilos presentes em nascentes hidrotermais.**

Os Korarqueotas (Korarchaeota) são um grupo de Arqueotas (Archaea) reconhecido, pela primeira vez, em 1996, a partir da análise de sequências genéticas de amostras de DNA presentes em nascentes hidrotermais do Parque Nacional de Yellowstone (EUA). Depois disso, sequências semelhantes foram encontradas em nascentes hidrotermais terrestres de outras regiões, bem como em chaminés vulcânicas e em sedimentos de planícies abissais submarinas. Este grupo terá divergido muito cedo na história evolutiva dos Arqueotas, mesmo antes da divisão que deu origem aos dois grupos actualmente mais conhecidos (Euriarqueotas e Crenarqueotas).

As “assinaturas” genéticas destes microrganismos surgem, sobretudo, em águas com temperaturas entre 55°C e 128°C e acidez moderada (pH entre 5 e 7). Apenas em 2008 foi possível obter e isolar fisicamente uma cultura de *Korarchaeum cryptofilum*, o primeiro korarqueota candidato a ser reconhecido taxonomicamente. Trata-se de um microrganismo constituído por células filamentosas, longas e ultra finas, que sobrevive à custa da degradação de substâncias proteicas e obtém energia através de processos de respiração anaeróbia (fermentação).



Células filamentosas de Korarchaeota isoladas numa nascente hidrotermal do Parque Nacional de Yellowstone (EUA).